

# Images du Jura sauvage sous un angle étonnant

**Tramelan** Dans le cadre du programme de la section locale de l'Université populaire, le CIP proposera un reportage photographique impressionnant le 16 novembre

Par  
**Salomé Di Nuccio**

« Pour que les gens puissent faire le lien avec les images et les descriptions d'animaux que je leur présente, je reconnais que je vais assez loin ». Journaliste et photographe naturaliste, Alain Prêtre cavale lorsqu'il exprime sa passion, articulée près de chez lui autour d'une faune et d'une flore d'exception. Et c'est bien ce qui fait la force de *Voyage dans le Jura sauvage*, un volume illustré de 176 pages, tiré à 2500 exemplaires aux éditions du Belvédère de Pontarlier. Pour présenter cette première publication, le Chaux-de-Fonnier sera l'invité du CIP, le 16 novembre. Il y donnera une conférence, avec projection de près de 200 images. Une bonne moitié étant issue du livre.

## Exit les clichés

Fil rouge de ce prochain rendez-vous au CIP, *Voyage dans le Jura sauvage* brise les clichés de l'ouvrage naturaliste. Car ce massif du Jura franco-suisse, qu'il sait « hérissé de crêtes et parsemé de tourbières », Alain Prêtre le dépeint « fille des Alpes et princesse scandinave ». A partir de cette belle image, l'angle original était trouvé. « Le Jura porte dans son ADN la marque des Alpes et l'empreinte des pays nordiques. Il hérite de cette double filiation pour être né sous l'action de la poussée des Alpes, et avoir été façonné par les tour-



Alain Prêtre à l'affût.

SÉBASTIEN PRÊTRE

bières après le retrait des glaciers ».

## Histoire d'une immersion

Conçu avec passion et érudition, ce « voyage » se déroule tel un conte moderne, cousu de rencontres entre l'homme et les espèces. Celles d'un natif de la Vallée franc-comtoise du Dessoubre, immergé, dès l'enfance, dans une biodiversité richissime. Avec force historique, anecdotes singulières et une touche de poé-

sie, l'auteur balade le lecteur sur ses pas. A saute-frontière, d'un relief à l'autre, on croise quelque 80 spécimens. Hiboux des marais, bouquetins, chouettes chevêchettes, marmottes... On contourne des plantes carnivores des tourbières; on admire une falaise sculptée par l'érosion.

« Le Jura porte dans son ADN la marque des Alpes et l'empreinte des pays nordiques »

Alain Prêtre, journaliste et photographe naturaliste

## L'art de l'affût

Comme l'expliquera Alain Prêtre, à Tramelan, sa pratique de l'affût émane d'un « gros travail de repérage », vers des milieux susceptibles d'y

abriter des espèces inféodées. « Dans une vallée froide d'origine polaire comme celle de La Brévine, par exemple, j'ai trouvé des chouettes qui sont des reliques glacières, car présentes depuis le retrait des glaciers, il y a dix mille ans ».

## Le plaisir et le message

Intégrée au programme de l'Université populaire (UP), section Tramelan-Erguël, la conférence du 16 mettra certes en lumière une vocation, mais aussi un travail naturaliste de proximité, auquel Alain Prêtre tient mordicus. « Immortaliser une renarde du Jura qui allaite ses petits, c'est bien plus difficile qu'un lion en Afrique. Là-bas, il

suffit de se faire guider par un tour-opérateur... »

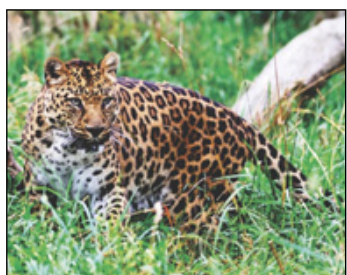
Fervent protecteur de la nature, le photographe baigne dans les eaux d'un réseau de militants. Pour préfacier *Voyage dans le Jura sauvage*, il a fait appel à Alain Bougrain-Dubourg, président, entre autres, de la Ligue française pour la Protection des Oiseaux (LPO). Pur éblouissement pour les yeux, l'ouvrage signé Prêtre est bien sûr porteur d'un message. A l'égard des espèces en danger, on n'en fera jamais trop...

Ouvert aux échanges et curiosités du public, l'orateur s'adonnera ensuite à une séance de dédicaces. /sdn

Conférence: 16 novembre, à 19h30  
Entrée libre avec collecte.

## Un parc aux fauves pour redonner de l'espoir au Siky Ranch

En faveur de l'avenir du Siky Ranch de Crémines, en proie actuellement à une situation financière tendue, un beau projet laisse entrevoir une vraie solution. Elle provient de la société Parc aux fauves Subingen (Soleure) SA de René Strickler. Ces derniers mois, le responsable a intensivement tenté de clarifier la question du futur emplacement de ses fauves. Les efforts pour pouvoir acheter l'emplacement actuel sont encore la priorité du moment. Pour acheter une partie de la parcelle de 50 000m2 disponible à Subingen, un groupe d'investisseurs suisses a pu être trouvé. Leur investissement couvrirait principalement les 16 000 m2 de terrain que Strickler utilise aujourd'hui pour ses fauves. Or, malgré tous les efforts déployés, les négociations avec le propriétaire actuel s'avè-



rent compliquées. Pour le moment, aucun accord sur l'achat partiel du terrain n'a pu être conclu.

## Plan B gage de survie

C'est ainsi que, dernièrement, de grands engagements pour l'élaboration d'un plan B ont été entrepris. Plusieurs sites potentiels en Suisse ont été évalués. En particulier l'emplacement à Crémines, qui représenterait une bonne solution pour continuer à offrir aux fauves, aux autres animaux et à René Strickler un ave-

nir commun. Actuellement, la société Parc aux fauves Subingen SA tient un dialogue constructif avec la municipalité de Crémines et le canton de Berne, en vue d'établir une base durable pour la conception et planification d'un tel parc. A l'encontre de tous les autres sites suisses explorés, le Siky Ranch offre les meilleures perspectives à la réalisation.

De par le déménagement du parc aux fauves à Crémines, ainsi que la réunion des autres animaux de Subingen, des rapaces et animaux indigènes du Siky Ranch, le lieu pourrait devenir un but d'excursion exceptionnel. Menée en collaboration avec une équipe d'experts en zoologie, la réalisation de ce projet permettrait d'offrir un soutien et une garantie de survie au Siky Ranch. /sdn-com

## Il ne fait pas toujours bon être sept à table...

Tout chaud et tout bouillant, un « Repas des Fauves » attend les spectateurs au Théâtre de l'Atelier de Reconvieler. Décrite tel un thriller à couper le souffle, cette pièce de Vahé Katcha a inspiré les comédiens des Tréteaux d'Orval, désormais prêts à la servir lors de six représentations, entre les 11 et 20 novembre.

## Suspense, rires jaunes et réflexion

Le synopsis? Sept amis se retrouvent pour fêter un anniversaire. La soirée se déroule sous les meilleurs auspices, mais voilà que soudainement, un événement imprévu vient compromettre l'harmonie du groupe... Tenu en haleine du début à la fin, les spectateurs riront jaune au final, sans pouvoir contourner ce questionnement: « Et vous,



comment auriez-vous réagi à leur place? »

Ecrite dans les années 1960, « Le Repas des fauves » a tout d'abord été adaptée au cinéma, avant d'être reprise au théâtre, en 2010, par Julien Sibre. Primée à trois reprises aux Molières 2011, elle connaît depuis un immense succès en France et à l'étranger. A ce jour, on comptabilise quelque 600 représentations. /sdn-com  
Théâtre de l'Atelier: 11, 12, 18 et 19 nov, à 20h30; 13 et 20 nov, à 17h.  
Réservations conseillées: 079 453 56 47

## FRANCHES

### Contes et repas cosmiques



**SAIGNELÉGIÉ** Sur le thème « La tête dans les étoiles », les conteuses d'Arôme Rouge convient le public à la traditionnelle Nuit du conte, agendée le 11 novembre à l'échelle romande. Au programme de cette veillée très attendue, à la salle sous le temple: des histoires d'astres, tirées de la mythologie grecque et de répertoires exotiques. Servies à l'assistance, dès 20h, elles ponctureront les plats d'un repas de circonstances. /com  
Inscriptions: 032 951 14 57  
ou www.aromerouge.ch

### La clique fera ripaille!

**LES BREULEUX** Pour la 4<sup>e</sup> année consécutive, la Mâlin-Clique organisera sa bouchoyade carnavalesque. A la suite d'un apéritif en musique, dès 18h, le menu comprendra gelée de ménage, boudin à la crème, atriaux et saucisse à rôtir. Avec entrée libre, à partir de 22h, un méga-concert réunira la clique locale, les Toëtché du Noirmont et le Loitchou's Band de Saignelégier. /com

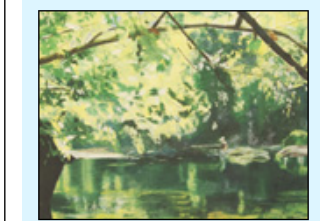
Infos, prix et réservations pour les repas: 032 954 12 84.

## JURA BERNOIS

### Nouveau café-parents

**SAINT-IMIER** Pour répondre à maintes demandes récurrentes, la Plate-Forme Prévention de l'Espace Jeunesse d'Erguël (EJE) a décidé de mettre sur pied une série de cafés-parents. Sur la base d'un lieu d'échanges et d'expériences partagées, le premier rendez-vous aura lieu ce jeudi soir, entre 19 et 21h, à la salle Longines du bâtiment du Griffon (rue du Collège 7, dernier étage). /com

### Huiles à la cafétéria



**MALLERAY** A l'heure d'une 5<sup>e</sup> exposition en solo, l'artiste de Courtelary Micheline Perrin présente actuellement ses œuvres à la Résidence L'Aubue. Aux cimaises de la cafétéria, une vingtaine de tableaux à l'huile resteront accrochés jusqu'au 22 décembre. Amateure éclairée encline à évoluer, Micheline Perrin ne s'abandonne pas à un dilettantisme superficiel. Elle confie travailler de façon méticuleuse et éclectique, autour de sujets tels que paysages, fruits ou objets d'usage quotidien. /com